

科盈·福尼斯在全国



传递价值 承载信托
Relay Values Carry Trust

联系我们

宇海（中国）有限公司
地址：香港九龙油塘草园街4号华顺工业大厦7楼F座
电话：00852-28805439（总机）
传真：00852-28805832
邮箱：enquiry@simecogroup.com
网址：www.simecogroup.com

珠海市福尼斯焊接技术有限公司
地址：珠海市吉大园林路信海工业大厦12楼
电话：0756-3359988（总机）
传真：0756-3359933 邮编：519000
邮箱：funisi@simecogroup.com.cn
网址：www.fronius.com.cn

奥福尼斯（上海）贸易有限公司
地址：上海浦东新区金桥出口加工区金港路501号A座204室
电话：021-61637148
传真：021-61637146 邮编：201206
邮箱：shanghai@simecogroup.com.cn
网址：www.fronius.com.cn

东北区

东北大区（吉林）
电话：0431-80564350
邮箱：changchun@simecogroup.com.cn

东北大区（辽宁）
电话：0756-3324310/13889463680
邮箱：dalian@simecogroup.com.cn

华北区

京津冀（河北）
电话：0315-3220577/18832537549
传真：0315-3220577
邮箱：tangshan@simecogroup.com.cn

京津冀（北京/天津/内蒙古）
电话：0315-3220577/13928050392
传真：0315-3220577
邮箱：tangshan@simecogroup.com.cn

华中区

湖北
电话：0756-3324310/13824110932
邮箱：wuhan@simecogroup.com.cn

华东区

南京（江苏分公司）
电话：025-84587560 传真：025-84602803
邮箱：nanjing@simecogroup.com.cn

苏州
电话：025-84587560/18120057282
邮箱：suzhou@simecogroup.com.cn

泰州/徐州
电话：025-84587560/15365639889
邮箱：nanjing@simecogroup.com.cn

华南区

广东
电话：0756-3324187/13709685778
邮箱：sales@simecogroup.com.cn

河南/山西

电话：0756-3324164/15303716700
邮箱：zhengzhou@simecogroup.com.cn

山东

电话：0756-3324164/13823057465
邮箱：qingdao@simecogroup.com.cn

浙江

电话：0756-3324310/13588772925
邮箱：zhejiang@simecogroup.com.cn

福建

电话：0756-3324164/15980775677
邮箱：sales_1@simecogroup.com.cn

西南区

川渝
电话：028-84111112 传真：028-84111152
邮箱：sales-chengdu@simecogroup.com.cn



ARCTIG氩弧焊工艺

快速、简单、实用

FR202205

10 mm厚不锈钢管

单道焊接、无需开坡口

无论是焊接管道还是容器，无论是大气环境还是太空宇航应用，新型的TIG焊接工艺ArcTig均可实现最高质量等级的焊接。同时，该解决方案简单而易于实现，重要的是能获得最经济的效果。可以用于自动焊和机器人焊接，单道焊接厚度可达10 mm，而且无需预开坡口。

系统结构和功能



客户案例：TEKNOKROM

总部位于土耳其伊兹密尔的集装箱专业制造商Teknokrom，为食品行业生产不锈钢储罐。采用ArcTig工艺后焊接速度提高了三倍。并且，新工艺只需单道焊接即可完成，而原来的工艺则需要焊接四道。



ArcTig的优势

减少焊钳前后的焊缝加工

- / 不开坡口最大焊接厚度10 mm
- / 节省保护气、焊材和电能
- / 焊接应力小和变形小
- / 无飞溅

提高焊接速度

- / 相比传统TIG焊接，速度提高100%

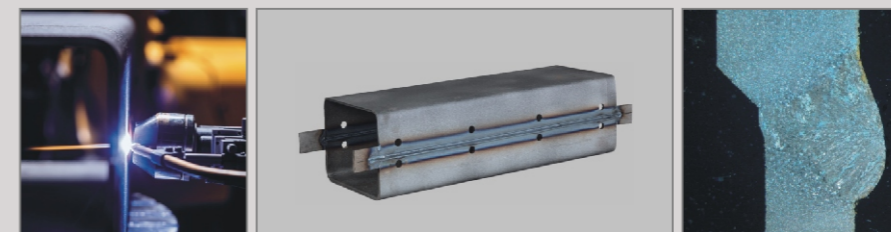
易于掌握

- / 焊接参数易于调节
- / 电极更换和修磨更容易
- / 伸出长度可调的电极夹紧装置
- / 焊接位置灵活多样

应用领域

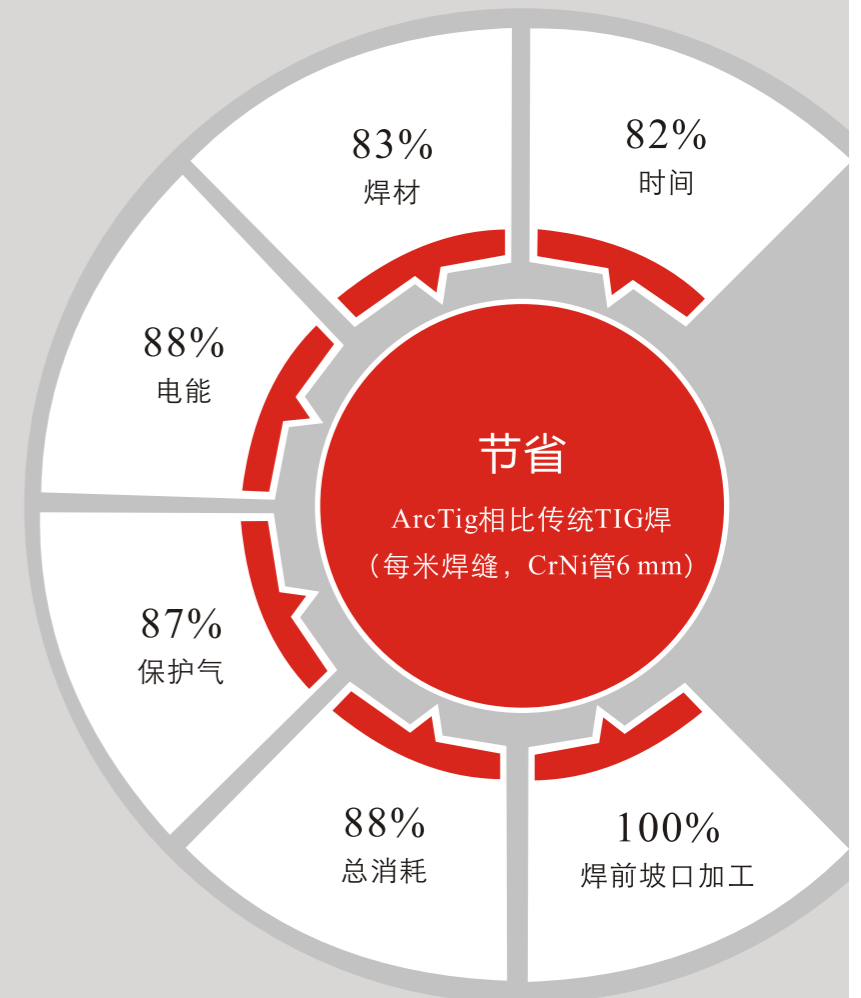
纵缝焊接

钢梁、型材、梁柱、箱体



环缝焊接

液压缸体、管道、容器



材质

CrNi	NiBas
Steel	Titanium
(Super) duplex	

板厚

CrNi: 3-10 mm (单道焊)
Steel: 3-8 mm (单道焊)

焊接位置

PA	PC
----	----